

なごみ福祉会における個人情報の取り扱いについて

～個人情報取り扱い業務概要説明書～

社会福祉法人なごみ福祉会（以下、本会）は、個人情報の取り扱いに関して、その保護に関する方針を以下の通り定め、適切な取り扱いに努めます。

I. 個人情報に関する方針（プライバシーポリシー）

1. 法令の遵守

本会は個人情報の保護に関する法律等、関係法令を遵守するとともに、より適正な事務執行に努めます。

2. 個人情報の適正な取得

本会が個人情報を収集する場合は利用目的を明示し同意を得た上で、その目的達成に必要な範囲で収集します。

3. 個人情報の利用

本会は個人情報の利用目的をできる限り特定するとともに、その利用目的の範囲内でのみ個人情報を利用します。

4. 個人情報の管理

本会は個人情報を正確な状態に保つとともに、漏えい、滅失、棄損などを防止するため適切な措置を講じます。

5. 個人情報の第三者提供の制限

本会は法に基づき許容される範囲を除き、事前にご本人の同意を得ることなく個人情報を第三者に提供しません。

なお、必要に応じて本会業務の一部を委託する場合に、業務委託先に対し個人情報の一部を提供する場合がありますが、この場合においても、本会として業務の委託先に対する適切な監督を行います。

6. 個人情報の開示・訂正・追加・削除・利用停止

本会は本会が保有する個人情報について、ご本人から自らに関する個人情報の開示の申し出、またその内容に関する訂正、追加、削除、利用停止等の申し出がなされた場合には、所定の手続きに従い速やかに対応します。

7. 個人情報の取り扱いに関する苦情への対応

本会は本会における個人情報の取り扱いに関して苦情が寄せられた場合には、適切かつ速やかに対応します。

8. 個人情報保護に向けた体制整備、職員教育の実施

本会は個人情報を保護するため、適切な管理体制を整備するとともに、職員の研修を行い、その内容を職員に周知徹底します。

II. 個人情報の利用目的、個人情報の開示等について

個人情報の利用目的について

当法人の福祉サービスを利用される利用者の個人情報については下記の目的で使用することとし、他の目的では利用しません。

(1) 福祉サービス提供に必要な目的

- 福祉サービスを提供するため
- 入退所等の管理のため
- 会計・経理のため
- 福祉サービス向上のために行う支援計画等のため
- 支援内容について第三者からの評価・助言を求めるため（嘱託医、区ケースワーカー、更生相談所等へ）
- 健康診断を依頼するため
- 他の福祉サービスを利用する場合の情報提供

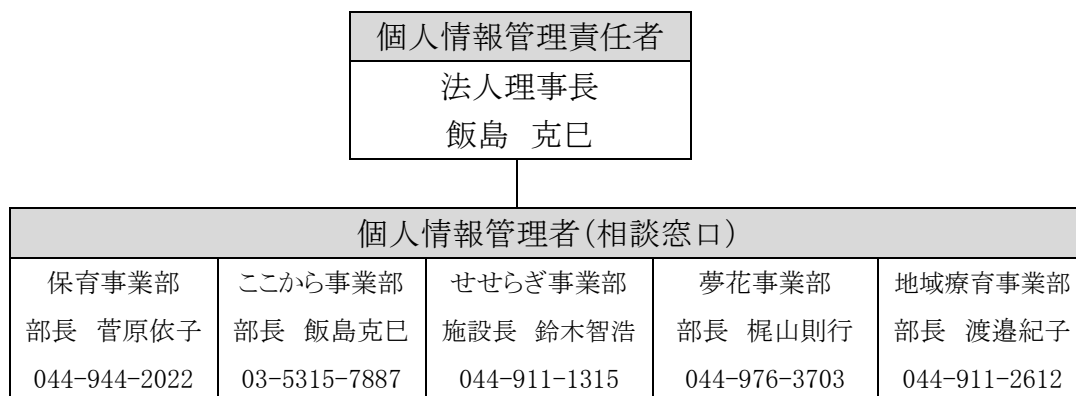
(2) 福祉サービス利用以外の目的

- 支援費請求のため
- 行政機関等の要請による照会・調査のため
- 事故等の報告のため
- 保険会社からの照会に応じるため
- 福祉の学術研究のための事例報告のため（なおこの場合、住所・氏名については匿名化しできる限り個人が特定できないよう配慮します）

(3) その他

- 上記の利用目的以外に、利用者の個人情報を利用する必要がある場合には、ご本人、ご家族からご同意を得た上で、提供、利用します

III. 組織体制について



IV 個人情報の開示等について

本会が保有する個人情報についてはご本人からの申し出に応じ、開示・訂正・追加・削除・利用停止をいたします。希望される場合は、所定の書面にて請求をお願い致します。上記の各部署個人情報管理者までお問い合わせ下さい。

また、この件について不明な点がありましたら上記管理者までお気軽にお問い合わせ下さい。

附 則

(施行期日)

- 1 この規程は、平成 30 年 9 月 1 日から施行する。